

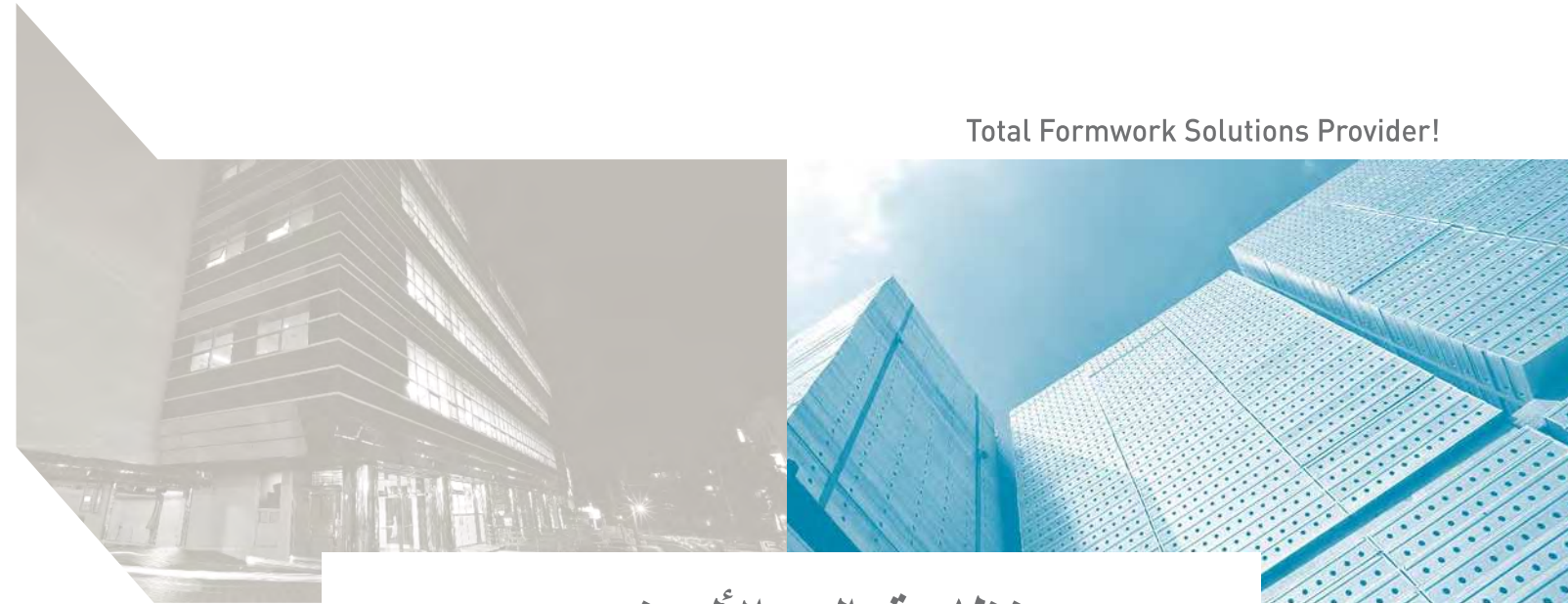
Total Formwork Solutions Provider!

[www.kumkangkind.com](http://www.kumkangkind.com)

كفاءة أفضل  
توفير الكلفة  
سرعة التركيب

## نظام قوالب الألمونيوم

Total Formwork Solutions Provider!



نظام قوالب الألمونيوم

## كم كانج كايند العالمية

تفخر شركة كم كانج كايند بوجود منتجاتها في أكثر من 30 دولة حول العالم. في عصر العولمة، تمكنا من إقامة شبكة عالمية تشمل فروعنا في الولايات المتحدة، ماليزيا، فيتنام والهند وهناك يمثل كل فرع منهم الشركة في دولهم وكذلك المناطق المحيطة بهم. وبهذا فلقد أستطاعت شركتنا من أن توفر الكثير من العملاء بحيث يمكنك أن تجد منتجاتنا في أي مكان قريبا منك.



## فروع كم كانج كايند حول العالم

### Headquarter

Kumkang Kind Bldg., 16, Hyoryeong-ro 60-gil, Seocho-gu, Seoul, Korea

### Kumkang Kind India

Office no.105, 1st floor, Sky Vista BLDG, near Town Square Dorabjee, Viman Nagar, Pune - 411 014, Maharashtra, India

### Kumkang Kind Malaysia

B-9-01, Block B, Oasis Square, No.2, Jalan PJU 1A/7A, Ara Damansara 47301 Petaling Jaya, Selangor Darul Ehsan, Malaysia

### Kumkang Kind Vietnam

9th, Beautiful Saigon BLDG., 02 Nguyen Khac Vien St, District 7, Ho Chi Mihn City, Vietnam

### Kumkang Kind East Africa

Office 15A, Mezzanine 2, The Mirage, Chiromo Rd, Westlands, Nairobi, Kenya

### Kumkang Kind Indonesia

Grdung Wisma Slipi Unit 801, Jl..Let. Jend. S. Parman Kav. 12, Jakarta, Indonesia

### Kumkang America

1215 W. Imperial HWY., Ste 216, Brea, CA 92812 USA



المصدر الرئيسي للقوالب في كوريا !

## مصانع كم كانج كايند

### Changnyeong Factory

149-16, Gwanggyemaoul-gil, Gyeseong-Myeon, Changnyeong-gun, Gyeongsangnam-do, Korea

### Eumseong #1 Factory

505, Yonggwang-ro, Eumseong-eup, Eumseong-gun, Chungcheongbuk-do, Korea

### Eumseong #2 Factory

1994, Daegeum-ro, Saenggeuk-myeon, Eumseong-gun, Chungcheongbuk-do, Korea

### Jincheon #1 Factory

515, Jingwang-ro, Iwol-myeon, Jincheon-gun, Chungcheongbuk-do, Korea

### Jincheon #2 Factory

27-29, Sincheokseo-gil, Iwol-myeon, Jincheon-gun, Chungcheongbuk-do, Korea

### Nilai Factory in Malaysia

Lot 119-120, Malaysian Industrial Park Nilai Negrisenblan, P.O. BOX 71800

## المحتويات

عمليات التركيب 17 الإشراف الدقيق 16 الدعم التقني 14 عمليات التصنيع 13 مرافق التصنيع 12 المميزات الخاصة 10 المزايا 08  
الإنهاء من التركيب والسلامة 24 الإنتهاء من إعداد البلاطة 23 إعداد بلاطة القوالب 22 مكونات القوالب 18  
نظام نموذج الوحدات 40 أنابيب الصلب 38 مراجع المشاريع 26 تفكيك البلاطة 25

## تاريخ شركة كم كانج كايند

2006	إشياء مصنع جين تشون-2	أغسطس 1979	تأسيس شركة كم كايند المحدودة
ديسمبر 2006	إشياء مصنع إن سونج	سبتمبر 1987	الحصول على شهادة الKS (شكل اللوح)
سبتمبر 2007	تأسيس فرع كم كانج كايند ماليزيا	سبتمبر 1988	إدراج الشركة في اللائحة الكورية لتبادل الأوراق المالية
يونيو 2008	الحصول على شهادة الKR ( السجل الكوري للنقل البحري)	يونيو 1989	إشياء مصنع بانويل
أكتوبر 2009	إشياء مصنع نيلاي في ماليزيا	يناير 1990	إشياء مصنع ان يونج
نوفمبر 2009	تحقيق صادرات بمبلغ 30 مليون دولار أمريكي	يناير 1990	إشياء مصنع بوسان
يناير 2010	تأسيس فرع كم كانج كايند الولايات المتحدة	مايو 1992	الحصول على شهادة الKS (أنابيب عادية، انابيب للضغط و البناء)
يونيو 2010	تأسيس فرع كم كانج كايند فيتنام	يوليو 1992	الحصول على شهادة الجود من المؤسسة اليابانية للسقالات.
سبتمبر 2011	تأسيس فرع كم كانج كايند الهند	نوفمبر 1992	تحقيق صادرات ب10 ملايين دولار أمريكي
نوفمبر 2011	تحقيق صادرات بمبلغ 50 ألف دولار أمريكي	فبراير 1993	الحصول على شهادة الJIS (انابيب البناء)
يناير 2012	تحويل مصنع جين تشون-2 إلى مصنع جين تشون لنماذج الوحدات	مايو 1999	الحصول على شهادة الأيزو 9002
سبتمبر 2012	إشياء مصنع ام سنوج-2	أبريل 2003	إشياء مصنع جين تشون-1
أكتوبر 2012	تأسيس كم كانج كايند الهند المحدودة	ديسمبر 2003	الحصول على شهادة الإيزو 9001
ديسمبر 2012	تحقيق صادرات بمبلغ 70 مليون دولار أمريكي	أكتوبر 2005	تأسيس قسم الأبحاث والتطوير
يناير 2013	الدمج مع شركة كم كانج فوستيم		





# Kumkang Kind

## نظام قوالب الألمونيوم

### لا حاجة لعمال محترفين

قوالب الألمونيوم مصنوعة من الألمونيوم خفيف الوزن مما يمكن من حملها وتركيبها يدويا وبسهولة حتى في حالة التركيبات الضخمة. كما أنها لا تحتاج لعمالة محترفة حيث أنها مصممة خصيصا للتأكد من تحقيق مطالب العملاء بنجاح.

### توفير التكلفة

القوالب المصممة من أجل إعادة الاستخدام قد تكون أقوى وأعلى من القوالب المصممة للإستخدام مرة واحدة ولكنها يمكن أن توفر الكثير في الناتج العام من استثمار القوالب. المميزات الإضافية كالتركيب والإزالة قد تضيف إلى القيمة الأساسية من التكلفة ولكن بالتأكد تكلفة العمالة في النهاية سترجع كفة إستخدام قوالب كم كانج كايند.

### التركيب السريع

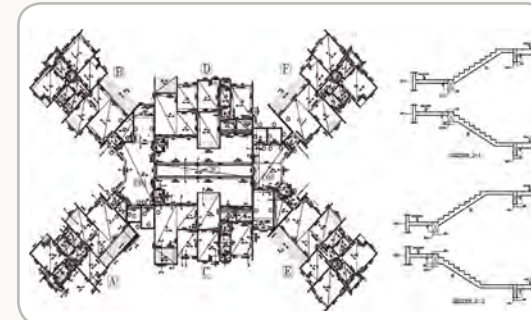
قوالب الألمونيوم قوالب سريعة التركيب. من غير المألوف أن يقوم المتعاقد بزيادة عماله بعد التحويل من نظام القوالب الخشبية إلى نظام قوالب كم كانج كايند.

### جودة لا نظير لها

نظام مراقبة الجودة لدينا يتخطى عملية التصنيع. فنحن نعمل باستمرار من أجل تحسين منتجاتنا من خلال العمل في مجال الهندسة والتصميم. بالإضافة إلى ذلك فنحن نقوم دائما بإعادة تقييم منتجاتنا وكذلك إستشارة المتعاقدين والعمال والمركبين. كما نقوم بتدريبات في المواقع من أجل ضمان رضا العملاء دائما.

### أفضل دعم تقني

نظام القوالب لدى كم كانج كايند مبني على أساس خبرة عالمية في هذا المجال بالإضافة إلى معرفة تقنية متراكمة. أيا كانت طلبات العميل، نعمل لتقديمها بأفضل الأنظمة الممكنة. كما أننا نعمل على تقديم منتجات جديدة أفضل من خلال قسم البحث والتطوير لدينا. سنظل نسعى دائما للبقاء في مركز الصدارة أمام منافسينا في مجال أنظمة قوالب الألمونيوم.



Speed



Mobility



Quality



All in one



Safety



Durability



Easy assembly



Freedom of design



## المزايا

أهم عوامل نجاح عمليات البناء هو نظام القوالب. ستوفر كم كانج كايند دائما الأفضل و الأمن و الأكثر ثقة و عملية من تقنيات القوالب الموجودة في الأسواق .

### حركي

يمكن العمل بسهولة على المستوى الثاني من القالب عن طريق نقل صندوق المعدات فقط دون الحاجة لإستخدام الونش.

### السرعة

بفضل سهولة التركيب يستغرق تركيب القوالب قرابة 6 أيام مقابل 7 إلى 10 أيام من تركيب القوالب التقليدية.

### الجودة

بفضل الأسطح الملساء و الألواح ذات المقاييس المظبوطة، لا حاجة لإعادة التقطيع في الموقع بعد صب الخرسانة.

### السلامة و الأمن

لا حاجة لإزالة الحروف الزائدة عند تفكيك ألواح البلاطة.

### سهولة التركيب

بفضل سهولة تركيب الألواح، فلا حاجة لإستخدام عمال محترفين.

### نظام الكل في واحد

كل ما تحتاجه القوالب في التركيب من مساند للجدار، بلاط، مصاعد و أرصفة العمل الخارجي يتم توفيرها من قبل كم كانج كايند.

### المتانة

تقنيات التصنيع التي تستخدم ألمونيوم الألوي (-6061ت7) تساهم في التمكن من الإستخدام المتكرر (لما يقارب الـ 250 مرة) مما يؤدي إلى تقليص تكلفة البناء مقارنة بالقوالب التقليدية.

# لماذا

يجب أن تستخدم نظام قوالب كم كانج كايند ؟



Speed



Mobility



Quality



All in one



Safety



Durability



Easy assembly



Freedom of design





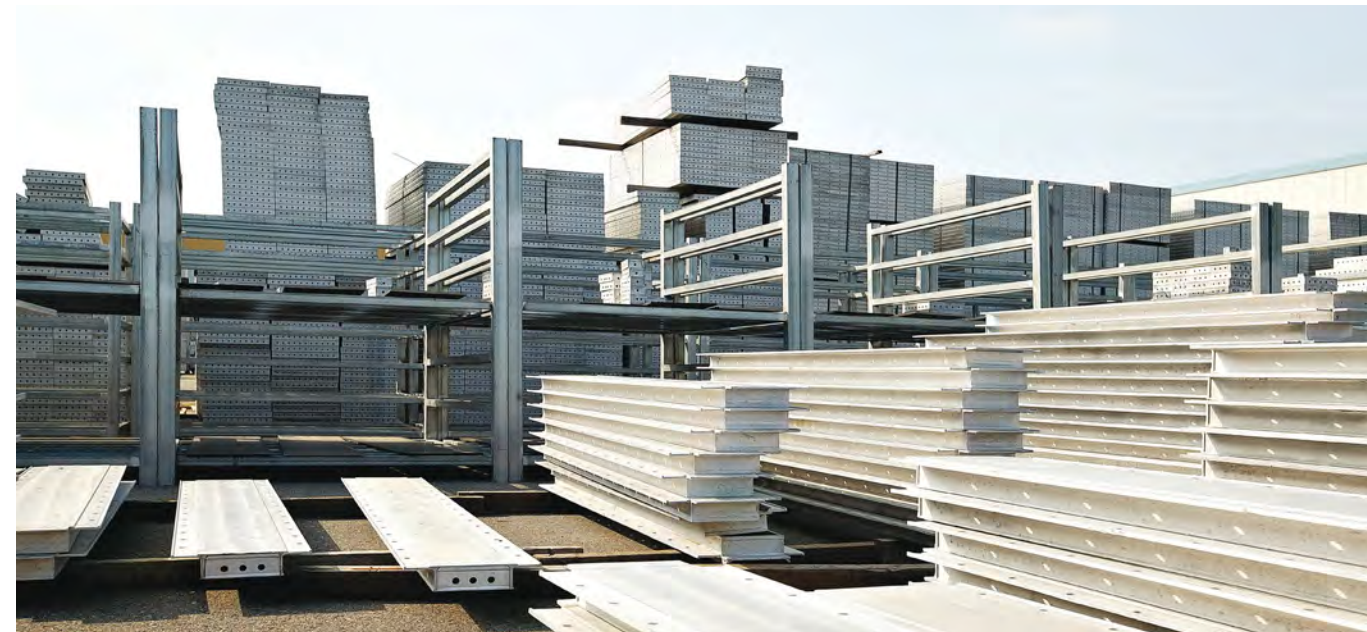
## المميزات الخاصة



Total Formwork Solutions Provider! | www.kumkangkind.com

طريقة البناء	التطبيقات			
	طابق واحد (مصطبة أو منازل مترابطة)	طابقان (مصطبة أو منازل مترابطة)	من 3 إلى 6 طوابق (مباني أو عمارات)	متعدد الطوابق (مباني أو عمارات)
الطوب التقليدي	الأكثر شعبية. بطيء ويحتاج إلى عمالة كثيرة.	في الغالب لا يمكن تطبيقه بدون عارضة أسمنتية.	غير مناسبة التركيب. تتطلب عناصر بناء أسمنتية.	غير مناسبة التركيب.
الإطار الأسمنتي (أعمدة، جسور، ألواح) مع حشو طوب داخلي	كثير الاستخدام. يستخدم في المناطق الممنوع استخدام الطوب بها. طريقة بطيئة.	الطريقة الأكثر استخداماً. بطيئة و مكلفة مقارنة مع الأنظمة الأخرى	الطريقة التقليدية في جميع انحاء العالم. بطيئة و مكلفة. منازل الأكثر اختياراً وسط صغار البنائين، ولكن تخسر الإختيار في المشاريع الكبيرة أمام أنظمة البناء الحديثة.	
الصب الجاهز/ المباني الجاهزة		مناسب للمشاريع الضخمة. ذو تكلفة عالية و بداية بطيئة بسبب الصب و تثبيت المادة الجاهزة. تكاليف النقل و الرفع غير عملية مقارنة مع الصب في الموقع.	تتطلب مراقبة دقيقة أثناء العمل. تتميز بعدم استقرار الأريطة.	
الصب في الموقع: نظام التفصيل الثقيل	غير مناسب و يتطلب الكثير من الوقت و العمالة لنقل المعدات من مكان إلى آخر.	تكثر ملائمتها مع زيادة الإرتفاع و عدد الوحدات و لكنها غير مناسبة لأقل من 250 وحدة، مما يقلص من كفاءتها.		
نظام كم كاتج كايند لقوالب الألمونيوم	أكثر عملية وأقل تكلفة من أي من الطرق المذكورة سابقاً. نظام كم كاتج كايند لقوالب الألمونيوم خفيف الوزن/تفصيل يدوي، من، متكيف مع جميع المباني، سريع و صديق للبيئة.			

الخصائص	نوع القالب				
	القوالب الثقيلة الصب	قوالب الأفق	قوالب الجدول	القوالب التقليدية	قوالب كم كاتج الألمونيوم
لا حاجة للونش أو أي نوع من الروافع.	●				●
قادرة على صب الجدران(العواميد) و الأرض في رفعة واحدة.		●			●
تثبيت بلاطات الأرض دون الحاجة إلى تحريك الدعامات.					●
يمكن تشكيل الأسمنت كجزء من دائرة العمل.					●
يمكن أن تشكل أعمدة و عوارض أسمنتية معاً.	●			●	●
لا حاجة لعمالة محترفة.	●				●
مناسبة لطابق أو طابقين.		●	●	●	●
مناسبة للطوابق المتعددة.				●	●
معدات القالب تتناسب مع التصاميم المختلفة.					●
قدرة على تشكيل جميع عناصر الأسمنت.				●	●
يمكن صب جميع الجدران، الأعمدة و العوارض مع بلاط الأرض. مما يسمح بالتصميم الدقيق و توفير في الحديد و الأسمنت.					●
أقل قالب للصب من حيث المساحة المستهلكة.					●
تتناسب مع تصاميم المهندسين دون الحاجة لإعادة التصميم بما يناسب النظام.	●			●	●
ميزة التصحيح الذاتي مما يوفر دقة في التشكيل لا مثيل لها.					●
صديق للبيئة - لا يترك حطام كثير - لا مخلفات فضوية.	●				●



الخواص	ألمونيوم أ-6061 ت 6 (A6061-T <sup>6</sup> )		
	القائمة	الوحدة	الألمونيوم المركب
المواد	جاذبية محددة	-	2.7
	يسمح بضغط التقويس	كجم/سم <sup>2</sup>	1,250
	وحدات يونج	كجم/سم <sup>2</sup>	7.0 x 10 <sup>5</sup>
التركيب	لوح الحائط الداخلي		زاوية البلاط & العارض
	لوح البلاط & الدعم		الزاوية الداخلية-الخارجية & الإنحناءات
	الأكسسورات		ربطة الجدار/ مسمار الف/ مسمار الأحرف
النموذج العادي	لوح الحائط		600مم×طول الحائط(2300 أو 2450)×63.5
	لوح البلاط		600مم×1200×63.5



## مرافق التصنيع



Eumseong #1 factory



Eumseong #2 factory



Jincheon #1 factory



Jincheon #2 factory



Changnyeong Factory

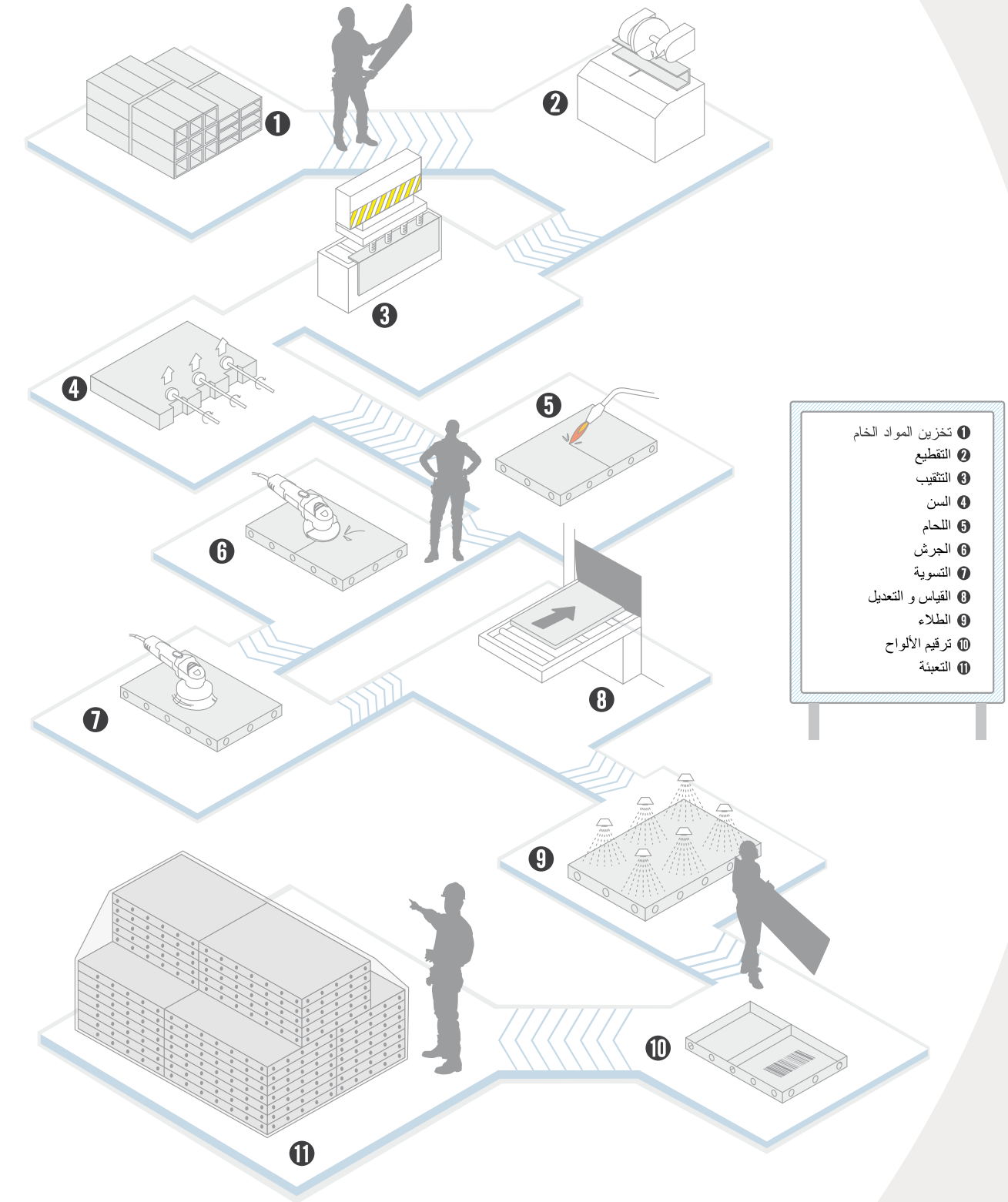


Nilai factory in Malaysia

## قدرة تصنيع منقطة النظير

تصنع كم كائج كايند كميات ضخمة في مصانعها في كوريا و التي تبلغ مساحتها 150000م<sup>2</sup> في إم سونج و 262600م<sup>2</sup> في جين تشون، و كذلك في ماليزيا في مصنع نيلاي الذي يبلغ مساحته 24282م<sup>2</sup>.  
كما نحن نعمل على الإستفادة من أنظمة الإدارة الآلية والعمال المدربين وكذلك الأحدث في تقنيات الحاسب الآلي من أجل إنتاج أفضل منتج بسعر منافس.

## عملية التصنيع





## الدعم التقني

# الجودة ضمان ودعم غير مسبوق

أصبح الإستماع لمطالبك و تقديم الحلول المناسبة هو شغلنا الشاغل منذ اليوم الأول. فنحن نصمم منتجات تلائم مطالبك و ليس مطالبنا. التطبيقات الخاصة و التصاميم ما هي إلا تحديات بالنسبة لنا وليست مشاكل. ولهذا نحن نقود هذه الصناعة بتطوير حلول للتصاميم الجديدة.

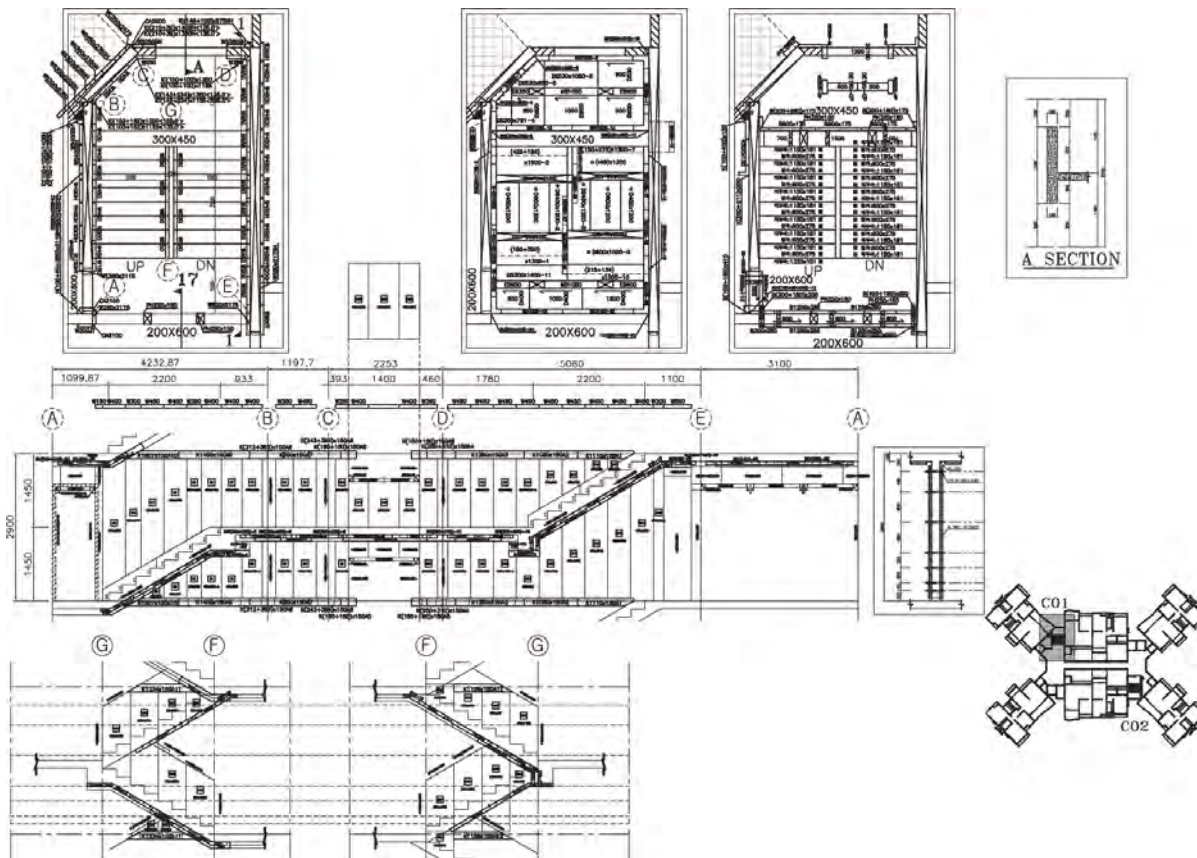


## الخدمة

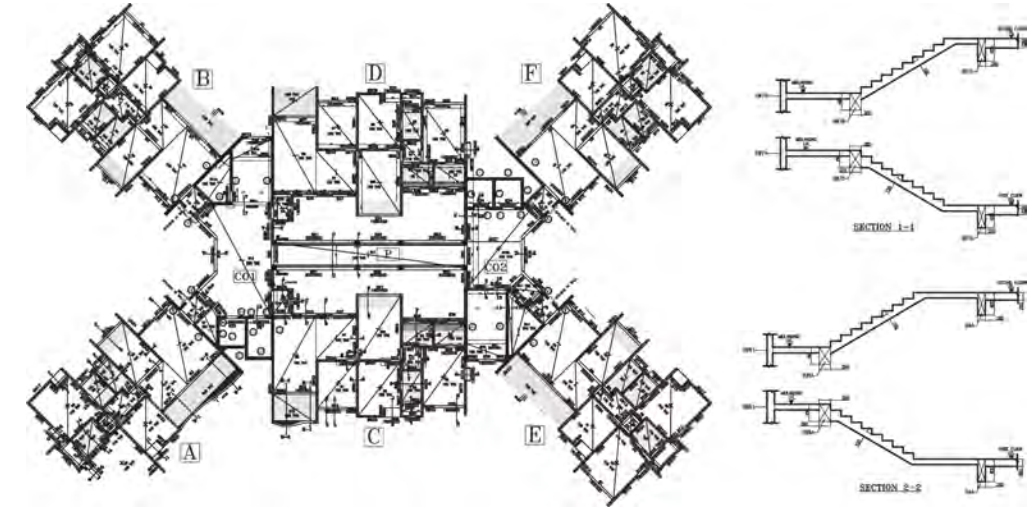
توفر كم كانبند مجموعة من الخدمات المتعددة، بدأً من تصاميم قوالب الألومنيوم CAD وصولاً إلى خدمات الإستشارة للتأكيد على المباني التجارية والسكنية.



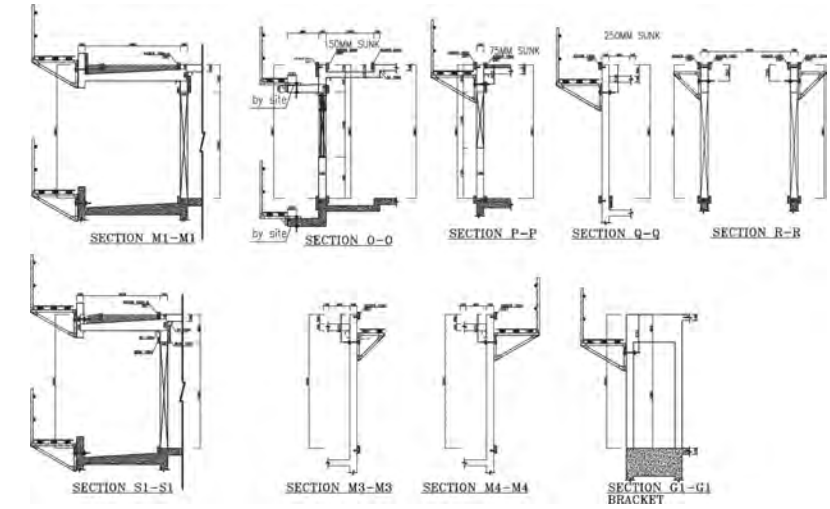
## تخطيط إعداد سلمي



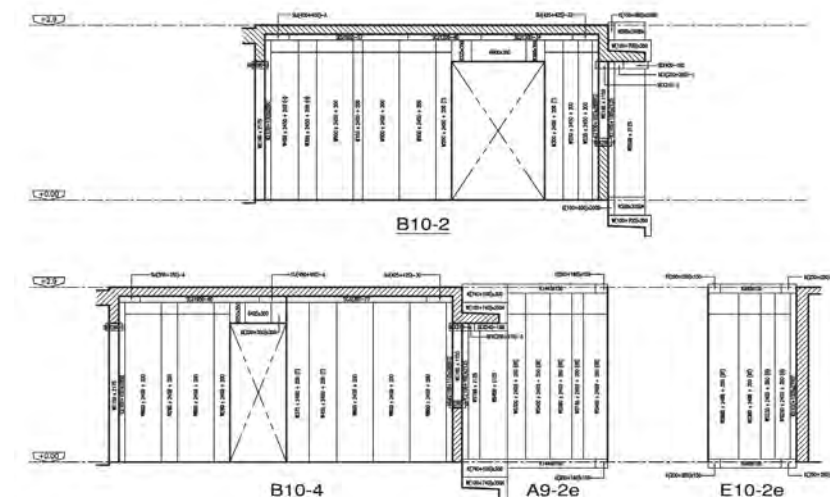
## مخطط



## جزء رصيف عمل خارجي



## مخطط الإرتفاع





## المراقبة الدقيقة

### نقوم بتوفير خدمة مراقبة دقيقة لتعزيز الكفاءة و الأمان.

- تعتمد سلامة العمال بشكل عام على الإشراف و التدريب المناسبين. يجب أن يكون طاقم العمل:
- مدرب ومطلع، بحيث يكونوا على وعي بالخطر الذي قد يصيبهم أو يصيب الآخرين من العمل الذي يقوموا به.
- تم إعلامهم بجميع احتياطات السلامة و الأمان الواجب إتباعها.
- مشرف عليهم للتأكد من إتباعهم التعليمات و التدريب الذي تلقوه.
- مرتبط بأنظمة السلامة و الصحة و لهم دور في عملية إتخاذ القرار.

أكثر الطرق حفاظا على السلامة و الأمان في إستخدام القوالب هي وجود مراقبة و إشراف شديدين أثناء البناء و الصب. يجب على جميع المشرفين التأكد من أن جميع القوالب مناسبة للتصاميم و تركيب بطريقة صحيحة حتى لا يحدث أي مشاكل أو زيادة في التحميل. نعمل نحن و خبراءنا على التأكد من التركيب السليم من ناحية تجميع و تركيب القوالب.

أغلب حوادث البناء المتعلقة بتركيب القوالب تحدث خاصة مع العمال الصغار في السن أو القليلي الخبرة عندما يتعاملوا مع الآلات و الأدوات أو عندما يقوموا بحمل مواد ثقيلة أو أدوات غريبة عنهم بدون تدريب جيد معرضين أنفسهم للخطر. أي جزء في نظام البناء يجب أن لا يتم إستخدامه من قبل غير المدربين جيدا. حسب القوانين فأن كلمة "إستخدام" نشاط ( يرتبط بألة أو عمل) يشمل كل من "البدء، الإنتهاء، البرمجة، التركيب، النقل، التصليح، التعديل، الصيانة، الخدمة و التنظيف".



## عملية التركيب

### خط الهيكلية



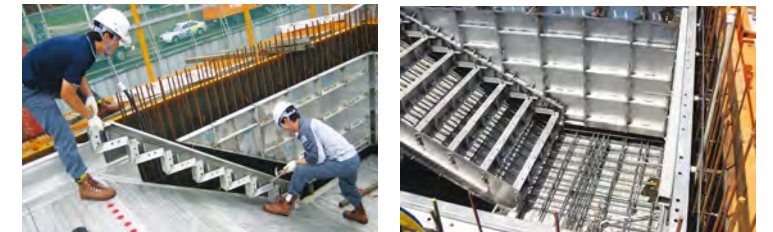
### تحديد موقع لوح الجدار (I/C + الجدار)



### إعداد لوح العارض (العارض + SC)



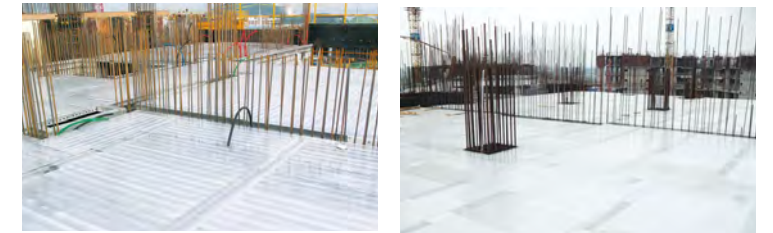
### إعداد السلم والصاعد



### إعداد لوح البلاطة



### الانتهاء من إعداد لوح البلاطة



### تركيب الكهرباء والسباكة مكونات وقضبان فولاذي للتعزيز و الدعم





# مكونات القالب



Total Formwork Solutions Provider! | www.kumkangkind.com

## 1. لوح الجدار

الطول×العرض (م)	الوزن (كجم)	الوزن مجموع بالروكر (كجم)
600 x 2300	25.940	26.590
600 x 2450	26.645	27.300
450 x 2300	19.730	20.200
450 x 2450	20.250	20.730

## اللوح القياسي

الطول×العرض (م)	الوزن (كجم)	الوزن مجموع بالروكر (كجم)
400 x 2300	17.590	18.010
400 x 2450	18.060	18.480
300 x 2300	14.730	15.040
300 x 2450	15.120	15.440

## 2. لوح البلاط

الحجم	الوزن (كجم)
600 x 1200	13.5
450 x 1200	10.8
400 x 1200	9.9
300 x 1200	8.1

سيتم استخدام لوح البلاط كدعمات لوزن الأسمنت أثناء صبه.

## 3. أسفل العارض و لوح البلاطة

الحجم	يعتمد على نوع الهيكل
الوزن (كجم)	38.4

سيتم استخدام لوح سفلي لتغطية أسفل العارض.

## 7. رأس الدعامة PH

الحجم	الوزن (كجم)
150 x 300	2.5

تستخدم لربط العوارض معاً (العارض الأوسط و/أو العارض الأخير)، أنبوب الدعم سيتم تركيبه أسفل رأس الدعامة.

## 8. العارض الأوسط

الحجم	الوزن (كجم)
150 x 900	7.6
150 x 1050	8.7

يستخدم في ربط رأس الدعامة، و يدعم لوح البلاط.

## 9. العارض الأخير

الحجم	الوزن (كجم)
150 x 600	5
150 x 900	7.2
150 x 1050	8.3

يستخدم في ربط رأس الدعامة و زاوية البلاطة، العارض الأخير يدعم ألواح البلاطة.

## 4. زاوية البلاطة

الحجم	الوزن (كجم)
150H	6.581

الوصلة بين لوح الجدار و لوح البلاطة.

## 5. زاوية البلاطة الداخلية

يعتمد على نوع الهيكل

الوصلة بين لوح الجدار و لوح البلاطة (بالداخل).

## 6. زاوية البلاطة الخارجية

يعتمد على نوع الهيكل

الوصلة بين لوح الجدار و لوح البلاطة (بالخارج).

## 10. قضبان الربط

الوزن (كجم)
0.68

يستخدم في ربط رأس الدعامة و العوارض (الأوسط و/أو الأخير).

## 11. رأس الدعامة الخاصة

يعتمد على نوع الهيكل

يستخدم في ربط العوارض معاً (الأوسط و/أو الأخير)، يتم تركيب الرأس الخاص في الأماكن حيث لا يمكن تركيب الرأس العادية بها.

## 12. مفك ال (A/G)-AI

الوزن (كجم)
1.931

يستخدم لربط الألواح معاً عند الزوايا.



## مكونات القالب



### 13. الإسفين & المسمار الملف أو الطويل

الوزن (كجم) 0.085

المسمار الملف و الإسفين سيتم إستخدامهما في ربط لوح الحائط و لوح البلاطة معاً.

الوزن (كجم) 0.33

سيتم إستخدام الإسفين و المسمار الطويل من أجل تثبيت مسمار الربط مع رأس الدعامة و العوارض (الأوسط و/أو الأخير)



### 14. الربطة المستوية

الوزن (كجم) 0.125

الربطة المستوية تستخدم في ربط لوح الجدار مع الجانب المقابل من لوح الجدار الآخر. بناء على طول اللوح سيحدد كمية الأربطة المستخدمة.



### 15. لوح الـ PVC

الوزن (كجم) 0.76

يصنع من خام الـ PVC، وهذا اللوح يتم تركيبه بين لوح الجدار و اللوح المقابل له. و سيتم إدخال الربطة المستوية داخله لحماية الربطة المستوية من الالتصاق بالأسمنت.



### 16. داعم الأنابيب

النوع	الطول	الوزن (كجم)
V-1	1,800mm ~ 3,200mm	10.9
V-2	2,000mm ~ 3,400mm	11.5
V-3	2,400mm ~ 3,800mm	12.5
V-4	2,600mm ~ 4,000mm	13.0

يستخدم الداعم من أجل دعم وزن البلاطة أثناء صب الأسمنت. سيضل الداعم تحت رأس الدعامة إلى أن يتم الإنتقال للمرحلة الثانية من الصب.



### 17. رصيف الجدار، رصيف البلاطة و رصيف المصعد

الوزن (كجم) 15

الوزن (كجم) 9

الوزن (كجم) 10

سيتم إستخدام هذه الأرصفة كبديل لنظام السقالات وسيتم تثبيتها في الأسمنت. كما سيتم إستخدامها أيضا كأرصفة و مصاطب عمل لإستخدام العمال.



### 18. حامل الحائط & الأنبوب المربع

الوزن (كجم) 0.67

يستخدم الحامل و الأنبوب من أجل التمكين من الإستقامة الأفقية و السطح المستوي لألواح الجدار (خاصة في الجزء السفلي) بعد صب الأسمنت.

### 19. المسمار الملولب، الصمولة و مثبت الصمولة

الوزن (كجم) 0.11

سيتم إستخدام هذه المجموعة من الإكسسوارات من أجل تثبيت الألواح في الأسمنت أثناء التركيب.

### 20. قضيب الربط

الوزن (كجم) 0.8

سيتم إستخدام هذا النوع من الإكسسوارات من أجل تثبيت الحامل في الأسمنت أثناء عملية التركيب.

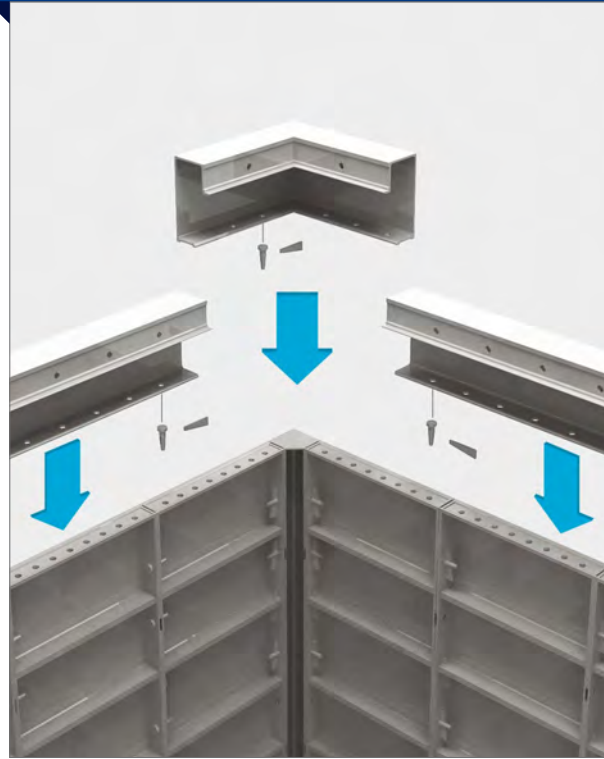


Total Formwork Solutions Provider! | www.kumkangkind.com

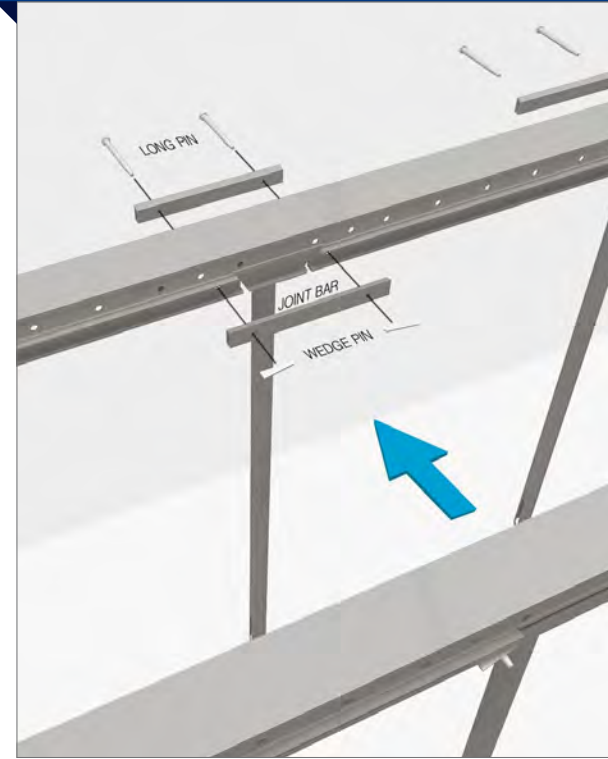


## إعداد البلاطة

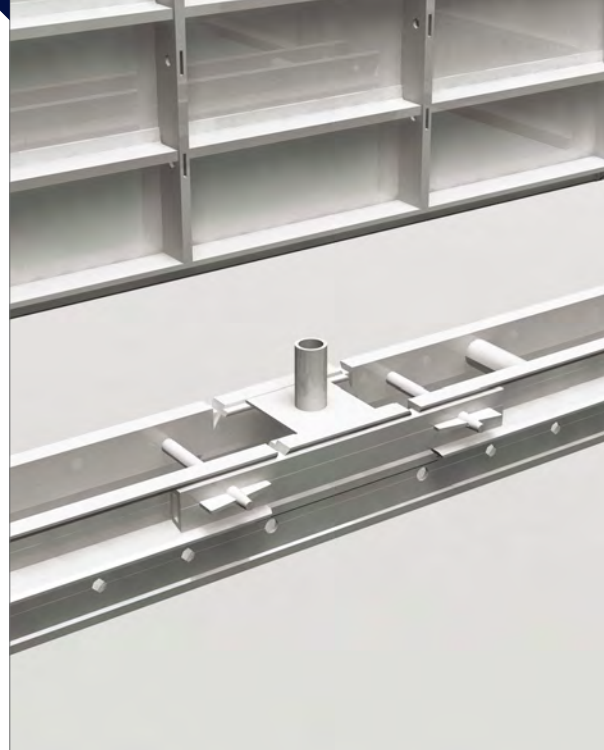
1. إعداد زاوية البلاطة



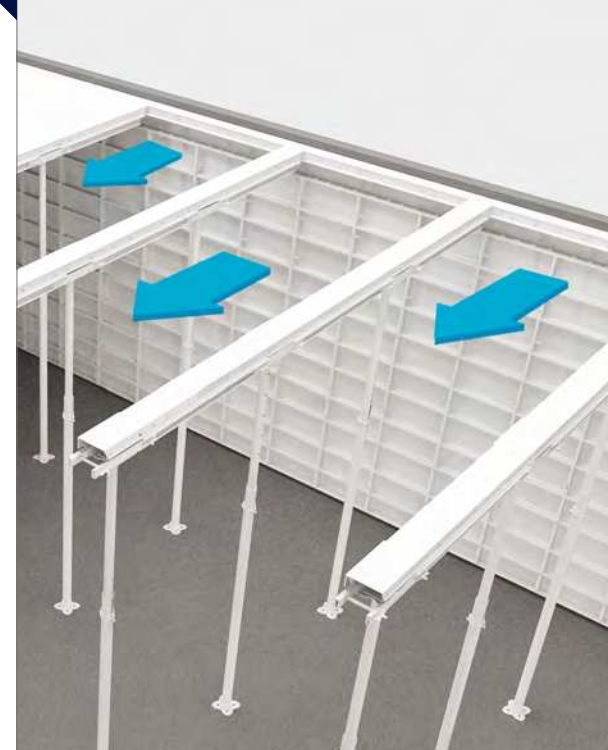
2. إعداد العارض



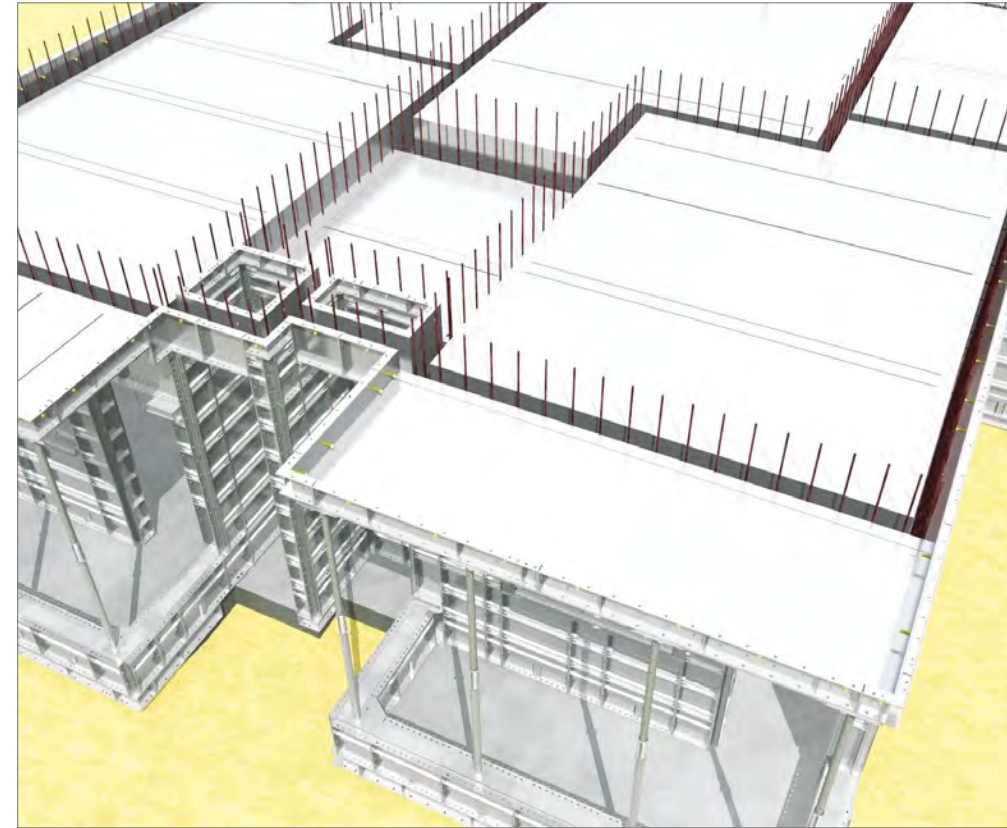
3. الإعداد الدقيق و المفصل للعوارض



4. إعداد البلاطة



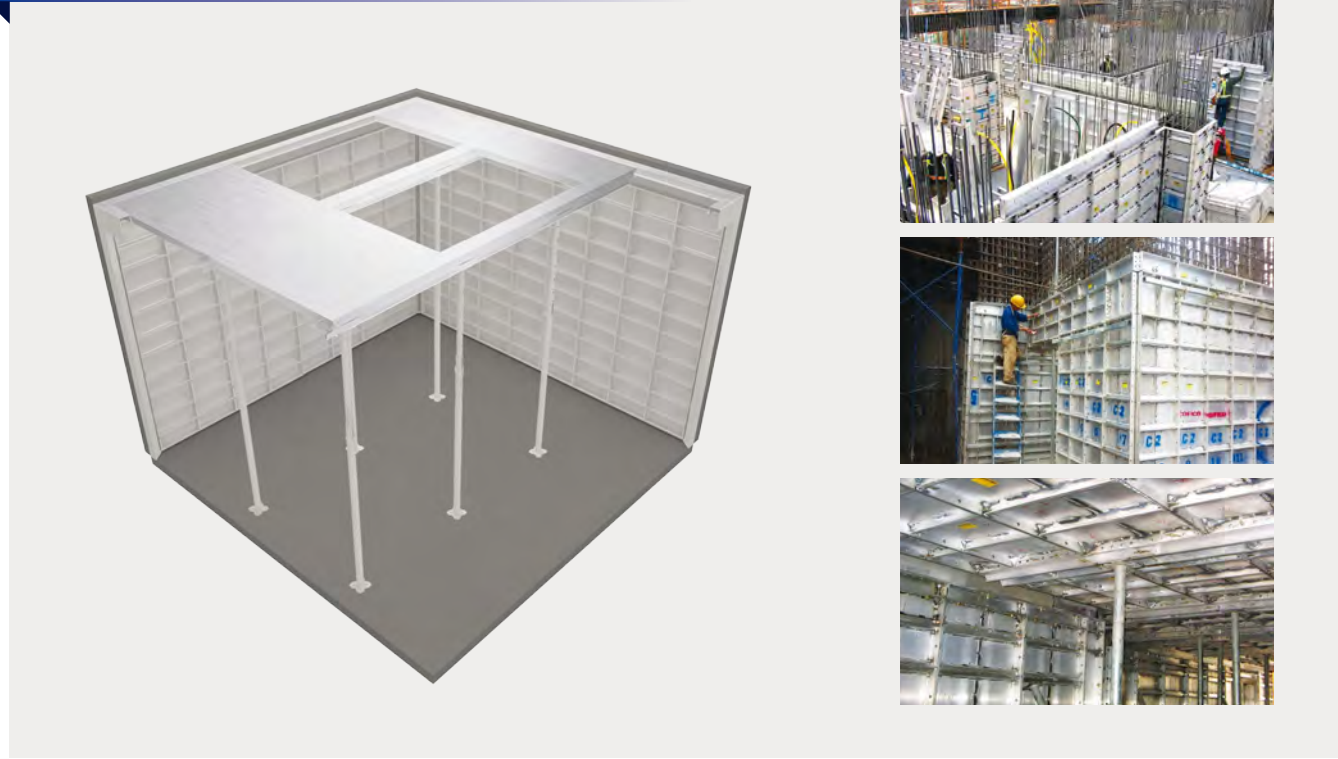
## الإنهاء من إعداد البلاطة



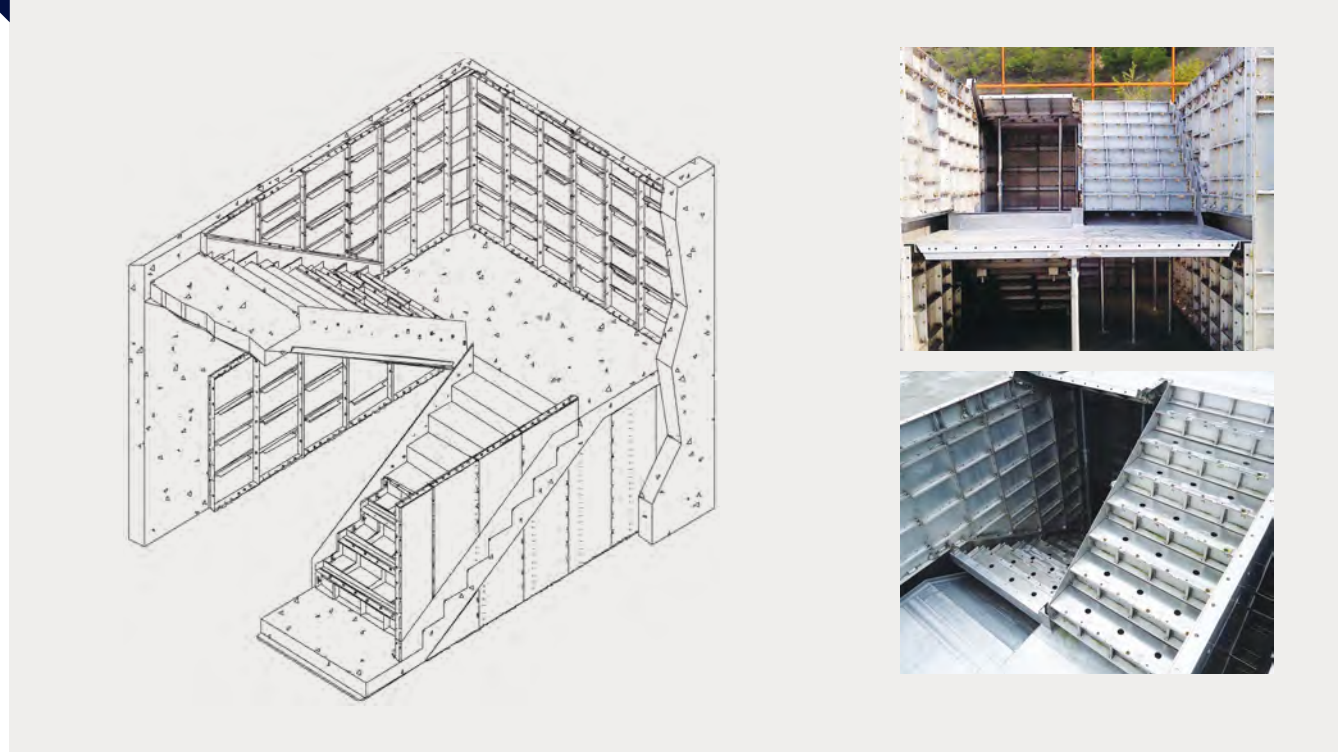


## الإنتهاء من التركيب و السلالم

الإنتهاء من عملية التركيب

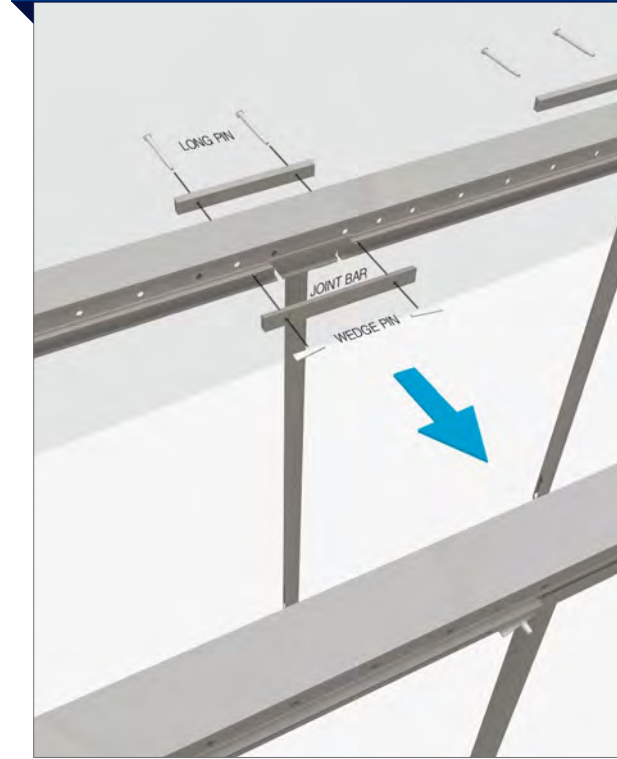


منظر ثلاثي الأبعاد للسلالم



## تفكيك البلاطة

1. تفكيك الروابط و المسامير



2. تفكيك العوارض



3. تفكيك لوح البلاطة



4. تفكيك زوايا البلاطة





## مراجع المشاريع - سنغافوره

مشروع مارين باي (BFC-R2) - سنغافوره



مشروع الألتز - سنغافوره



مشروع منتيون كوندو - سنغافوره



مشروع 18 عمارة اندرسون - سنغافوره



## مراجع المشاريع - ماليزيا

مشروع برج أكبيل، كولامبور - ماليزيا



مشروع برج وان IFC، كولامبور - ماليزيا



مشروع برج DNP، كولامبور - ماليزيا



مشروع برج أزيل، كولامبور - ماليزيا





## مراجع المشاريع - ماليزيا

برج JKR، كولامبور - ماليزيا



مجمع STP، كولامبور - ماليزيا



مباني فيرف سيوتس، كولامبور - ماليزيا



تروبيكانا، دمنسار - ماليزيا



برج بيترونس 3، كولامبور - ماليزيا



برج بيترونس 3، كولامبور - ماليزيا



مجمع البريم العالمي، سابا - ماليزيا



سبرستي 2، سابا - ماليزيا





## مراجع المشاريع - فيتنام

أن خان سليندور، هانوي - فيتنام



دولفين بلازا، هانوي - فيتنام



برج هابيكو، هانوي - فيتنام



برج لاندمارك، هانوي - فيتنام



أكوبارك، هانوي - فيتنام



الأرض الذهبية، هانوي - فيتنام



حديقة ماندين مربع مباني رقم C، هانوي - فيتنام



مجمع نمدو، هانوي - فيتنام





## مراجع المشاريع - فيتنام

برج A&B، هوشيمنها - فيتنام



ديموند لاند، هوشيمنها - فيتنام



## مراجع المشاريع - فيتنام/سريلانكا

ريسدينس كينتون، هوشيمنها - فيتنام



مجمع لاكاسا، هوشيمنها - فيتنام



ايفرتش 2، هوشيمنها - فيتنام



هيم لام ريفر سايد، هوشيمنها - فيتنام



برج ليم، هوشيمنها - فيتنام



ثري ال 20 شقة - سريلانكا





## مراجع المشاريع - الهند

نديد سيتي، بوني - الهند



يو بون، بوني - الهند



لايف ريبابليك، بوني - الهند



ميجلوس، بوني - الهند



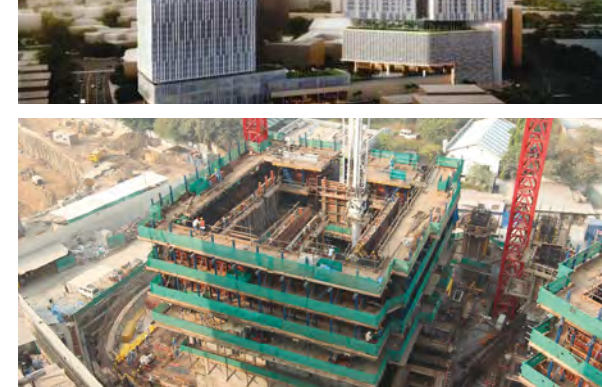
أستونيا رويال، بوني - الهند



جرين بانفيل، مومباي - الهند



أواسيز، مومباي - الهند



برج أحجا، مومباي - الهند





## مراجع المشاريع - الهند

فيرونزا، مومباي - الهند



ذا ادريس، مومباي - الهند



ذا جاليريا، بنجالور - الهند



فيهافا، بنجالور - الهند



جراند آرك، دلهي - الهند



فيكتورى فالى، دلهي - الهند



فندق دايبو تريبولي، طرابلس - ليبيا



مشروع 50000 وحدة سكنية، طرابلس - ليبيا







## المنتجات الأساسية

التطبيقات	رقم القياس	التصنيف	القسم
حفارات الزيت	API 5L API 5CT	خط أنابيب OCTG التغليف وحفر الأنابيب	أنابيب الزيت
للمدن & الماء الصناعي، الري & ماء الزراعة، مد الغاز & الزيت، الرشاشات، مواسير إطفاء الحريق، أنابيب السفن وغيرها.	KS D 3507 JIS G 3452 ASTM A 53 Gr.A BS 1387	أنابيب للأغراض العادية	العادي
للاستخدامات ذات الضغط العالي في حرارة أقل من 350 ° مئوية.	KS D 3562 JIS G 3454 ASTM A 53 Gr.B	أنابيب لخدمات الضغط	
	ASTM A795	أنابيب الحماية ضد الحريق	
لمد الغاز الطبيعي العمراني ومحطات الغاز الطبيعي.	KDS 3631	أنابيب الغاز الطبيعي	
	KS D 3566 JIS G 3444 ASTM A 500	أنابيب كربون الحديد لأغراض البناء عامة	الهيكلي
للبناء المدني والعمارة والأبراج الحديدية وغيرها.	KS D 3568 JIS G 3466 ASTM A 500	أنابيب مربعة ومستطيلة	
للألات، الموتوسكيل، العجل، الأثاث الحديدي وغيرها.	KS D 3517 JIS G 3445	أنابيب و مواسير كربون الحديد لأغراض بنائية متعلقة بالألات	
للسقالات والدرايزين والسياج وغيرها.	KS F 8003 BS 1139 JIS G 3444	أنابيب صلب للسقالات	
	AWWA C 202	أنابيب سياج	
	كم كانج القياسي	أنابيب هيكلية لأغراض خاصة	
لأغراض الاحتياط في حالة الأسلاك والكهرباء.	KS C 8401 JIS C 8305 UL-6 ANSI C 80.1	أنابيب صلب قوية	
للحراسة ومرافق ركن السيارات وغيرها.	كم كانج القياسي	أنابيب مستطيلة ومربعة مطلية اللون	

## أنابيب صلب كم كانج كايند

أنابيب OCTG هي أنابيب قياسية و عامة الهيكلية. تنتج بأفضل التقنيات، قطرها يتراوح ما بين 1/2 إلى 8، و مصممة بشكل عالي الدقة، كما قد تم لحمها بمقاوم كهرباء عالي التردد وتبريدها بواسطة نظام كم كانج كايند الحاسوبي المتطور. كما أنها تمر بفحوص دقيقة من خلال العديد من الإختبارات كالضغط العالي و إختبار عدم التلف. لهذا يمكننا القول أن كم كانج كايند تعد واحدة من الأفضل في صناعة أنابيب الصلب.



Eonyang Factory



The pressure purpose pipe

## وصف المنتج

- ▶ **التصدير** يتم تصدير منتجات كم كانج للعديد من بلدان العالم المختلفة. لذلك نعمل دائما على إجراء مراقبة دقيقة لجودة الأنابيب الخاصة بنا. و هذا هو سبب أن كم كانج كاينج معروفة بالتسليم المضبوط لأنابيب الصلب العالية الجودة.
- ▶ **طلاء الزنك** الأنابيب العادية و أنابيب الضغط وكذلك الأنابيب ذات الهيكلية العامة و أنابيب الغاز الطبيعي جميعهم تم طليهم بطبقة من الزنك مما يساهم في مقاومتهم للصدى و كذلك يعطي الشكل الأنيق المطلوب عند إنهاء العمل.
- ▶ **أنابيب الصلب السوداء** يتم استخدامها في حالة الأنابيب العادية و أنابيب الضغط و أنابيب الغاز الطبيعي و كذلك في الأنابيب ذات الهيكلية العامة وهي مفيدة جدا في حالات الماء الصناعي، نقل الزيت، مرافق إطفاء الحريق، البناء المدني، وبعض أجزاء السيارة والألات و كذلك الأبراج الحديدية و الدعائم.
- ▶ **أنابيب مفرغة** تستخدم في أنابيب حماية الأسلاك الكهربائية. أصبح العمل في الموقع أسهل بكثير عن قبل بفضل الأنابيب المفرغة المطلية بالزنك ذات المتانة العالية خاصة بعد إضافة مقابس في كل طرف.
- ▶ **الحديد المربع** تمتلك كم كانج كايند خط إنتاج للحديد المربع يقوم بإنتاج جميع الأنواع و المقاسات التي تتناسب مع مطالب جميع العملاء من أجل عمليات البناء المختلفة الخاصة بهم.
- ▶ **الطلاء التمهيدي** الأنابيب ذات الطلاء التمهيدي مغطاه بطبقة من مقاوم الصدى مما يزيد من متانتها. كما أنه من السهل جدا التعامل معها في المواقع، بالإضافة إلى أنها تساهم في إنقاص التكلفة و العمالة و يتم استخدامها في نطاق واسع في التعزيزات الخارجية و الداخلية و كذلك مرافق ركن السيارات.

## Eonyang Factory

359, Bangudae-ro, Samnam-myeon, Ulju-gun, Ulsan, Korea



## نظام نموذج الوحدات الخاص بكم كانج كايند

تفود كم كانج كايند صناعة البناء إلى عهد جديد، فلقد صممت الشركة نوع جديد لنموذج الوحدات و هو عبارة عن طريقة تجمع بين اللوح الجاف و البلاطة لتشكيل وحدة بناء واحدة. تنتج الشركة وحدة هيكلية عملية بتطبيق طريقة تصميم قياسية. يتم تشكيل الوحدات بنسبة 80% داخل المصنع و 20% في الموقع. وهذا يساهم في تقليص التكلفة وكذلك الوقت بنسبة تصل إلى 50~60%

### طريقة جديدة للبناء، نموذج الوحدات الخاص بكم كانج كايند

نموذج الوحدات الخاص بنا والذي يحتوي على جميع وسائل البناء الحديثة، يستخدم تقنية بناء هيكلية أساسية من أجل تصميم نظام قياسي جديد. بعد الإنتهاء من تصميم وحدة بناء واحدة سيقوم المصنع بجمع جميع المكونات شاملا الأدوات و الكهرباء وخامات الثقيل وينقلهم إلى الموقع حيث سيتم الإنتهاء من العمل بتركيب الوحدة في المبنى.

### خصائص و مميزات نموذج الوحدات

- **تقليص حجم العمل:** عن طريق إتمام 80% منه داخل المصنع: يقلص هذا النظام حجم العمل بنسبة تصل إلى 50 ~ 60% مقارنة بالطرق التقليدية. كما أنه مناسب جدا للوحدات السكنية و المدارس و مرافق الجيش والسكن الجامعي، و يمكن إستخدامه أيضا كمكتب مؤقت داخل موقع العمل.



Cheonan Modular Factory

- **صديق للبيئة:** هذا النظام لا ينتج أي مخلفات تذكر في موقع العمل كما أنه لا يتسبب في تلويث البيئة أثناء تصميمه داخل المصنع. بالإضافة إلى أنه يساهم في الحفاظ على بيئة نظيفة و آمنة بفضل تصميمه القابل لإعادة الإستخدام و النقل.

- **التكلفة الموفرة:** يوفر هذا النظام الكثير من التكلفة التي يتحملها المتعاقد بتقليص حجم العمل، فهو يوفر في تكلفة إدارة موقع العمل والتخلص من مخلفات البناء وغيره من تكاليف البناء. بالإضافة إلى أنه يوفر في تكاليف التصميم و الإنتاج و الإنشاءات.



Modular Unit

- **المرونة و قابلية التوسع:** نموذج الوحدات ذا وزن خفيف يسمح بسرعة وسهولة عملية البناء. لذلك فإن عملية الإضافة أو التوسع لمبنى مقام فعليا سهلة وبسيطة.

- **الآمان:** نظام نموذج الوحدات مصمم تبعاً لجميع الشروط الحكومية لتحمل الزلازل والأعاصير وكذلك الحرائق. بالإضافة إلى الشروط الآمان الخاصة بشركتنا و المتعلقة بالعمل حيث أنه من المستحيل تقريباً حدوث أي حادثة عمل. وكذلك يقدم هذا النموذج للعمال في الموقع أكثر آمان ممكن بفضل تصميمه الذي يتم تركيبه على أساس و جدران موجود سابقاً.

### Cheonan Modular Factory

134, 5sandan 2-ro, Seongnam-myeon, Dongnam-gu,  
Cheonan-si, Chungcheongnam-do, Korea





Published by Kumkang Kind Co., Ltd.

Address. Kumkang Kind Bldg., 16, Hyoryeong-ro 60-gil, Seocho-gu, Seoul, Korea

Tel. 82-2-3415-4167 Fax. 82-2-3415-4165 [www.kumkangkind.com](http://www.kumkangkind.com)

Copyright©2017 Kumkang Kind Co., Ltd. All rights reserved





[www.kumkangkind.com](http://www.kumkangkind.com)



**Headquarters**

16, Hyoryeong-ro 60-gil, Seocho-gu, Seoul, Korea  
Tel. 82-2-3415-4167 Fax. 82-2-3415-4165  
kkkorea@kumkangkind.com

**Kumkang Kind India**

Office no.105, 1st floor, Sky Vista BLDG,  
near Town Square Dorabjee,  
Viman Nagar, Pune - 411 014  
Maharashtra India  
Tel. 91-20-6647-3800  
kkindia@kumkangkind.com

**Kumkang Kind Malaysia**

B-9-01, Block B, Oasis Square  
No.2, Jalan PJJU 1A/7A  
Ara Damansara 47301 Petaling Jaya  
Selangor Darul Ehsan, Malaysia  
Tel. 60-3-7831-0488 Fax. 60-3-7831-2588  
kkmalaysia@kumkangkind.com

**Kumkang Kind Vietnam**

9th, Beautiful Saigon BLDG.,  
02 Nguyen Khac Vien St, District 7,  
Ho Chi Mihn City, Vietnam  
Tel. 84-8-5413-6508 Fax. 84-8-5413-6507  
kkvietnam@kumkangkind.com

**Kumkang Kind East Africa**

Office 15A, Mezzanine 2  
The Mirage, Chiromo Rd  
Westlands, Nairobi, Kenya  
Tel. 254-2-0250-0882  
kkafrica@kumkangkind.com

**Kumkang Kind Indonesia**

Grdung Wisma Slipi Unit 801,  
Jl.,Let. Jend. S. Parman Kav. 12  
Jakarta, Indonesia  
Tel. 62-812-9781-5600  
kkindonesia@kumkangkind.com

**Kumkang America**

1215 W. Imperial HWY., Ste 216 Brea, CA 92812 USA  
Tel. 1-714-278-9089 Fax. 1-714-494-8032